



Résultats du 3^e trimestre et des 9 premiers mois 2013

Extrait de la présentation de Crédit Agricole S.A.
concernant le pôle Banque de Proximité en France - LCL

7 novembre 2013



CRÉDIT AGRICOLE S.A.



■ Activité commerciale

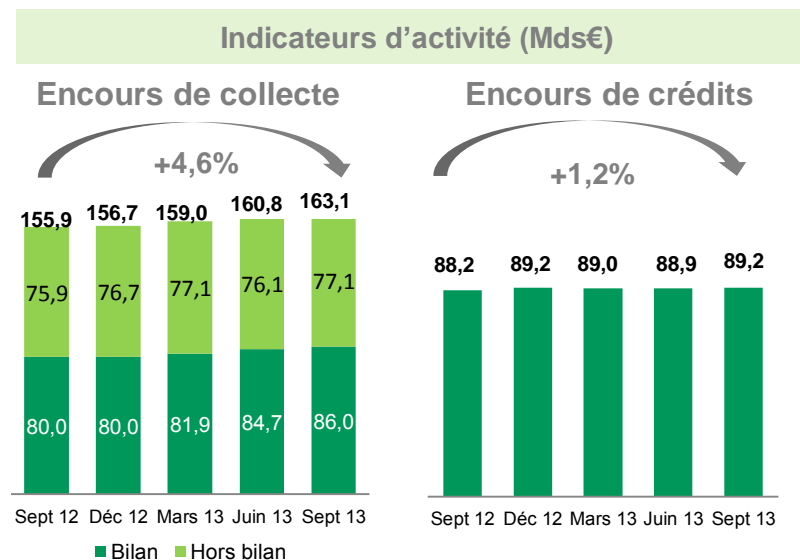
- ➔ Encours de collecte globale : +4,6% sept/sept et +1,4% sept/juin
- ➔ Collecte bilan : +7,4% sept/sept et +1,5% sept/juin portée par les dépôts à vue (+4,1% sept/juin)
- ➔ Progression des encours de crédits de 1,2% sept/sept, tirée par l'habitat: +2,5% sept/sept et +1,2% sept/juin
- ➔ Amélioration du ratio Crédits/Collecte : 109% (-6 pts sept/sept)

■ RBE

- ➔ PNB : -2,3% T3*/T3*
 - Marge à la production supérieure à la marge sur stock
 - Erosion de la marge de transformation dans un contexte de taux toujours bas, accentuée par les rachats et les remboursements anticipés
- ➔ Baisse des charges d'exploitation

■ Coût du risque

- ➔ Ralentissement ce trimestre du flux d'entrées de créances en défaut et des provisions individuelles associées
- ➔ Amélioration sur l'ensemble des marchés
- ➔ Taux de créances dépréciées stable T3/T3 à 2,4%, taux de couverture de 74,6% (y compris provisions collectives)



Contribution aux résultats de Crédit Agricole S.A. (m€)

En m€	T3-13	Δ T3*/T3*	9M-13	Δ 9M*/9M*
Produit net bancaire	941	(2,3%)	2 876	(0,9%)
Charges d'exploitation	(624)	(1,8%)	(1 869)	(0,7%)
Coût du risque	(60)	(33,5%)	(218)	(7,0%)
Résultat net part du Groupe	158	+6,2%	492	+0,6%
<i>Coefficient d'exploitation*</i>	66,6%	+0,3 pt	64,6%	+0,1 pt

* Après retraitement provision épargne logement et reversement EIC au T1-12

Encours de collecte et de crédit



Encours de collecte (Mds€)

En Mds€	Sept. 12	Déc. 12	Mars 13	Juin 13	Sept. 13	Δ Sept. /Sept.
Titres	8,3	8,5	8,6	8,6	9,0	+9,2%
OPCVM	17,4	17,1	16,3	15,1	15,0	(14,0%)
Assurance-vie	50,2	51,1	52,2	52,4	53,1	+5,8%
Collecte Hors bilan	75,9	76,7	77,1	76,1	77,1	+1,6%
Dépôts à vue	26,2	26,2	25,3	26,0	27,1	+3,3%
Épargne logement	8,4	8,2	8,2	8,2	8,2	(2,8%)
Obligations	2,2	2,2	2,3	2,3	2,3	+3,9%
Livrets *	29,8	30,2	31,7	33,6	33,8	+13,4%
CAT, PEP	13,4	13,2	14,4	14,6	14,6	+9,2%
Collecte Bilan	80,0	80,0	81,9	84,7	86,0	+7,4%
TOTAL	155,9	156,7	159,0	160,8	163,1	+4,6%

Livrets, dont

Livret A	5,2	5,8	6,4	6,7	6,8	+30,8%
LEP	1,2	1,2	1,2	1,2	1,2	+0,0%
LDD	5,4	6,3	7,0	7,2	7,3	+35,2%

* Y compris épargne liquide entreprise

Encours de crédit (Mds€)

En Mds€	Sept. 12	Déc. 12	Mars 13	Juin 13	Sept. 13	Δ Sept. /Sept.
Entreprises et professionnels	26,9	27,1	27,0	27,0	26,6	(1,0%)
Consommation	6,7	7,0	6,7	6,6	6,6	(0,9%)
Habitat	54,6	55,1	55,3	55,3	56,0	+2,5%
TOTAL	88,2	89,2	89,0	88,9	89,2	+1,2%

Détail du produit net bancaire



Produit net bancaire

En m€	T2-12 *	T3-12 *	T4-12 *	T1-13	T2-13	T3-13	Δ T3**/T3**	Δ 9M**/9M**
Marge d'intérêt	618	590	555	596	578	576	(3,3%)	(1,6%)
Commissions	383	369	364	379	382	365	(0,8%)	(1,4%)
- Gestion mobilière	43	45	43	43	43	43	(4,2%)	(3,0%)
- Assurance	132	129	134	134	134	128	(0,3%)	+2,2%
- Gestion de comptes services et moyens de paiement	208	195	187	202	205	194	(0,3%)	(3,3%)
TOTAL	1 001	959	919	975	960	941	(2,3%)	(0,9%)

* Les commissions sur engagement liées à la mise en place d'un crédit ont été reclassées en marge d'intérêt

** Après retraitement provision PEL-CEL et reversement EIC